

AIT

ABIT

4.2017

BÜRO UND VERWALTUNG OFFICE BUILDINGS

ALEXANDER FEHRE - SELGASCANO - MKS
NERI & HU - LINEHOUSE - KAAAN - HENRI
CLEINGE - INNOCAD - BAREFOOT BROS.

Italien 13,50 EUR
Spanien 13,50 EUR
Finnland 13,50 EUR
Norwegen 120 NOK
Slowakei 13,50 EUR
Deutschland 13,50 EUR
Österreich 13,50 EUR
Schweiz 22,00 SFR
Belgien 13,50 EUR
Niederlande 13,50 EUR
Luxemburg 13,50 EUR

04
4 194561 713502

Entwurf • Design Neri & Hu Design and Research Office, CN-Shanghai

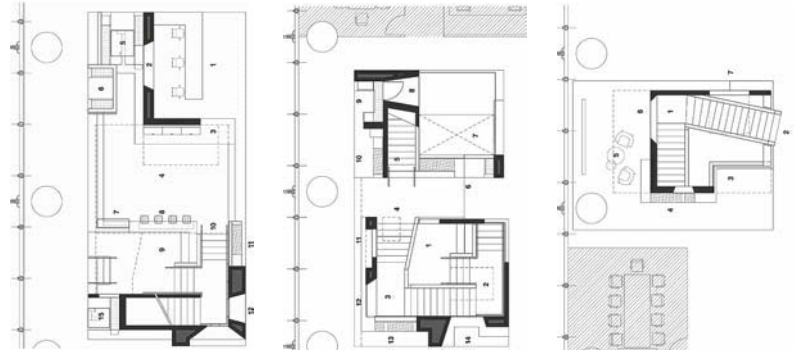
Bauherr • Client Bloomberg LP

Standort • Location Queen's Road, CN-Hongkong

Nutzfläche • Floor space 26.758 m²

Fotos • Photos Pedro Pegenaute, ES-Pamplona

Mehr Information auf Seite • More information on page 154



Grundrisse 25. bis 27. Obergeschoss • Floor plans of the 25th - 27th level

BLOOMBERG OFFICE IN HONGKONG

Entwurf • Design Neri & Hu Design and Research Office, CN-Shanghai

von • by Regina Schubert

Wer kennt sie nicht, die Klischees und Vorurteile fremden Ländern gegenüber. In der Baubranche heißt es häufig, die Chinesen würden stumpf die baulichen Traditionen fortführen oder aber die Ideen und das Knowhow der westlichen Architekten schlicht abkupfern. Dass diese Klischees der Realität nicht gerecht werden, zeigt das Architektenduo Neri & Hu aus Shanghai. Lyndon Neri und Rossana Hu zählen nicht nur zu den einflussreichsten Architekten in China, sondern sind mittlerweile weltweit tätig und werden von westlichen Bauherren für ihre qualitativ hochwertige Arbeit geschätzt. So beauftragte die amerikanische Nachrichten- und Mediengesellschaft Bloomberg LP das Architekturbüro jüngst mit dem Umbau ihrer Büroflächen in Hongkong. Gewünscht war ein Entwurf, der nicht nur die drei vom Unternehmen gemieteten Geschosse in einem Bürohochhaus nahe des Victoria Harbours verbindet, sondern einen Ort der Begegnung und Kommunikation für die Mitarbeiter schafft. Die Architekten entschieden sich für ein verschachteltes Treppenhaus, dessen geschickt angelegter Grundriss Zwischenräume und Nischen bildet. Die Struktur suggeriert zugleich Geschlossenheit und Offenheit. Bei der Materialwahl setzen Neri & Hu auf homogen mit Eschenholz verkleidete Wände, Decken und Böden, die im Kontrast zu der Glasfassade des Hochhauses stehen und durch Leuchten aus goldglänzendem Metall akzentuiert werden.

Everyone knows the widespread clichés and prejudices against foreign countries. In the building industry it is frequently said that the Chinese would dully carry on building traditions or simply imitate the ideas and the know-how of western architects. That these clichés do not reflect reality is demonstrated by the architects Neri&Hu from Shanghai. Lyndon Neri and Rossana Hu rank among the most influential architects in China and are meanwhile active worldwide. Western clients appreciate their high-quality work. The American news and media corporation Bloomberg LP recently commissioned the architectural office with the conversion of their office premises in Hong Kong. The client asked for a design which connects the three storeys which the company rents in an office tower block close to Victoria Harbour and creates a place for the employees encouraging meetings, communication and activities. The architects chose a nested staircase, with its skilfully laid out floor plan creating spaces in-between and niches. The structure conveys both closeness and openness. The material selection of Neri&Hu focuses on homogeneous walls, ceilings and floors coverings made of ash, which form a warm contrast against the glass façade of the high-rise building and are highlighted by luminaires made of golden shimmering metal.

